

*Wir veröffentlichen die Folien einer beim Internationalen Kongress zu Militärbasen der Kampagne Stopp Air Base Ramstein am 08.09.17 gezeigten Bildschirmpräsentation*

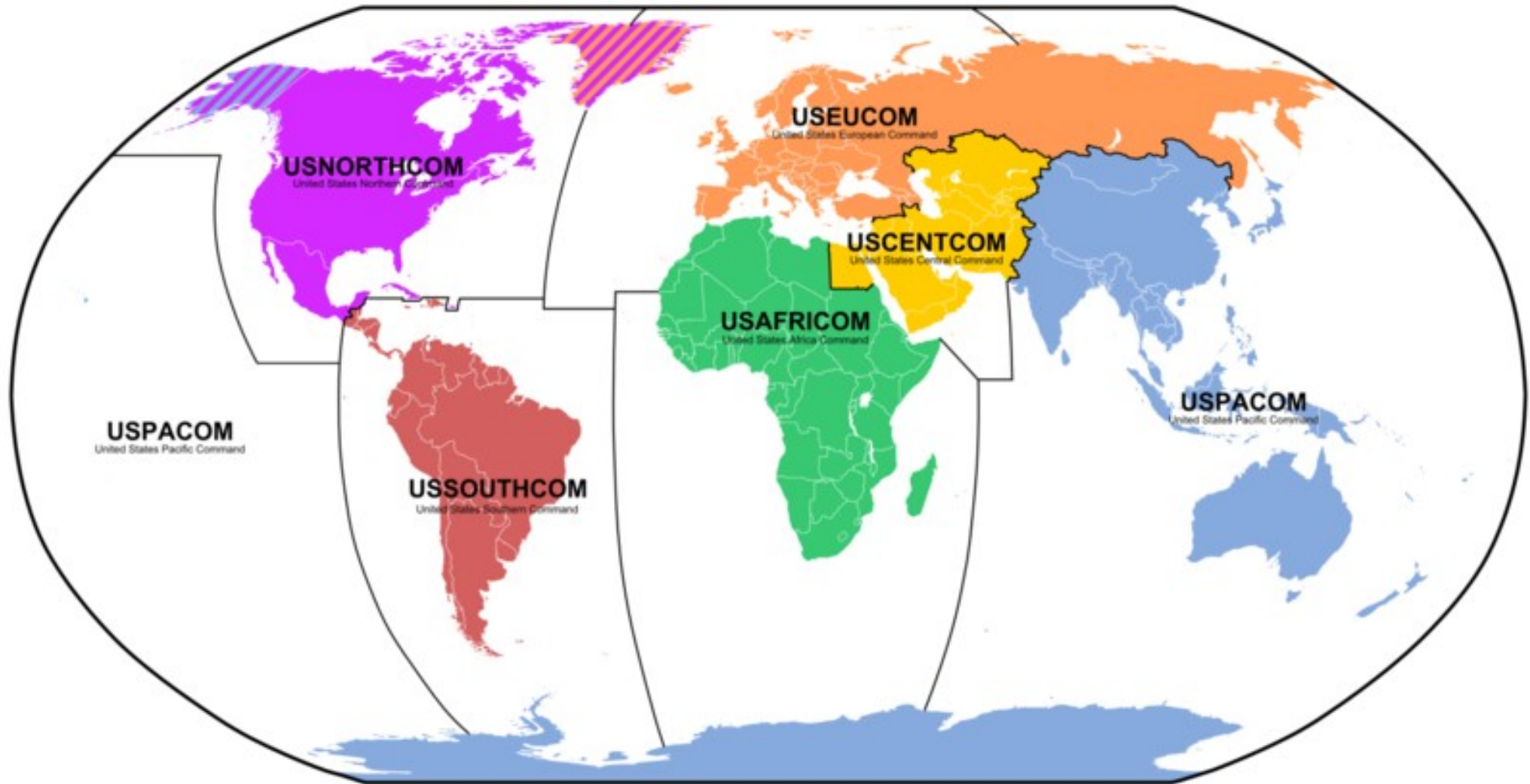
**LUFTPOST**

Friedenspolitische Mitteilungen aus der  
US-Militärregion Kaiserslautern/Ramstein  
LP 148/17 – 12.09.17

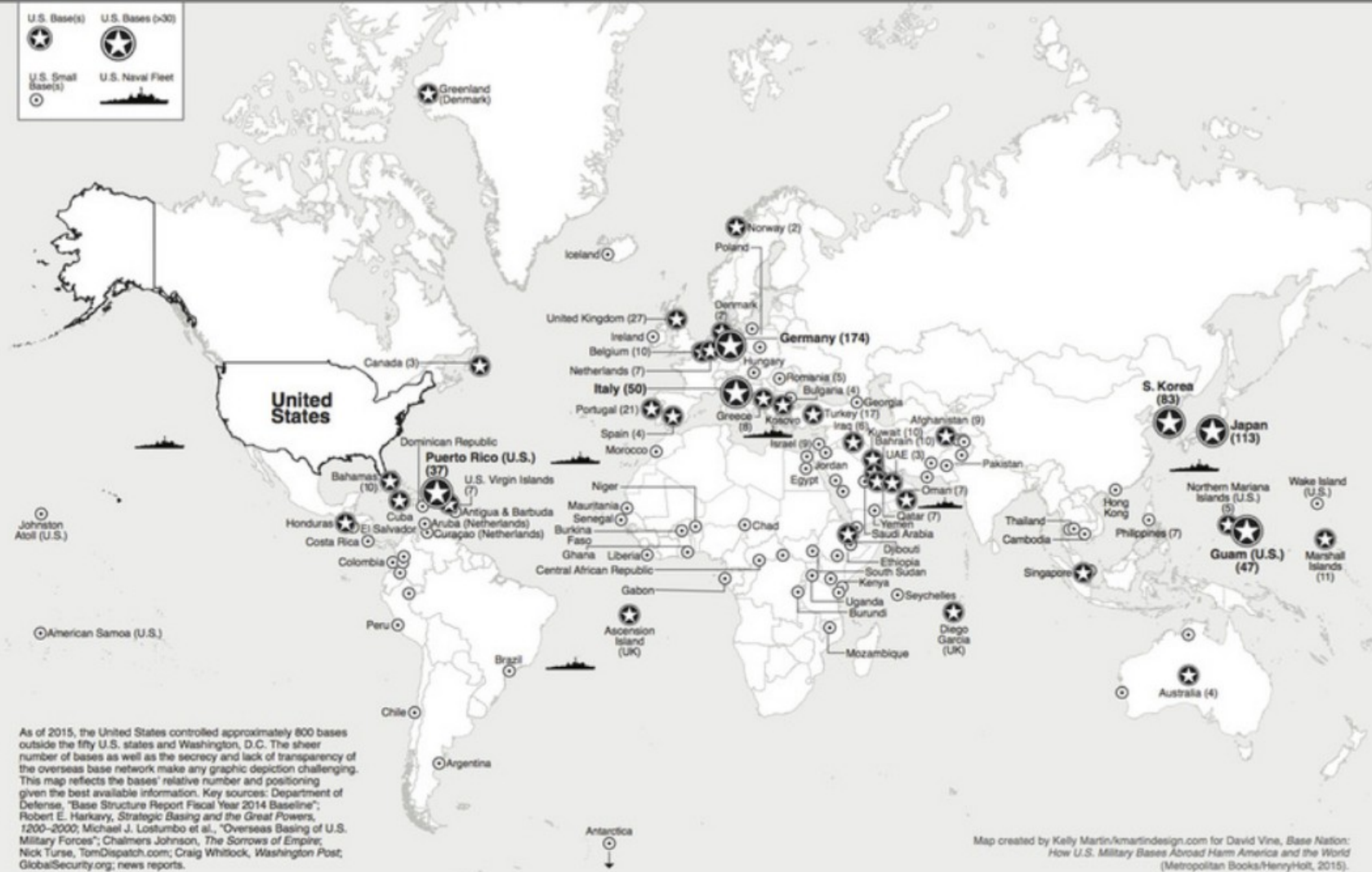
# **US-Militäranlagen in der Region Kaiserslautern / Ramstein und ihre Bedeutung für die Vorbereitung eines völkerrechts- und verfassungswidrigen Angriffskrieges gegen Russland**

**Zusammenstellung: Wolfgang Jung, [www.luftpost-kl.de](http://www.luftpost-kl.de)**

# Überwachung aller Kontinente durch 6 US-Regionalkommandos



# U.S. MILITARY BASES ABROAD, 2015



As of 2015, the United States controlled approximately 800 bases outside the fifty U.S. states and Washington, D.C. The sheer number of bases as well as the secrecy and lack of transparency of the overseas base network make any graphic depiction challenging. This map reflects the bases' relative number and positioning given the best available information. Key sources: Department of Defense, "Base Structure Report Fiscal Year 2014 Baseline"; Robert E. Harkavy, *Strategic Basing and the Great Powers, 1200-2000*; Michael J. Losumbo et al., "Overseas Basing of U.S. Military Forces"; Chalmers Johnson, *The Sorrows of Empire*; Nick Turse, *TomDispatch.com*; Craig Whitlock, *Washington Post*; *GlobalSecurity.org*; news reports.

Map created by Kelly Martin/kmarindesign.com for David Vine, *Base Nation: How U.S. Military Bases Abroad Ham America and the World* (Metropolitan Books/Henry Holt, 2015).

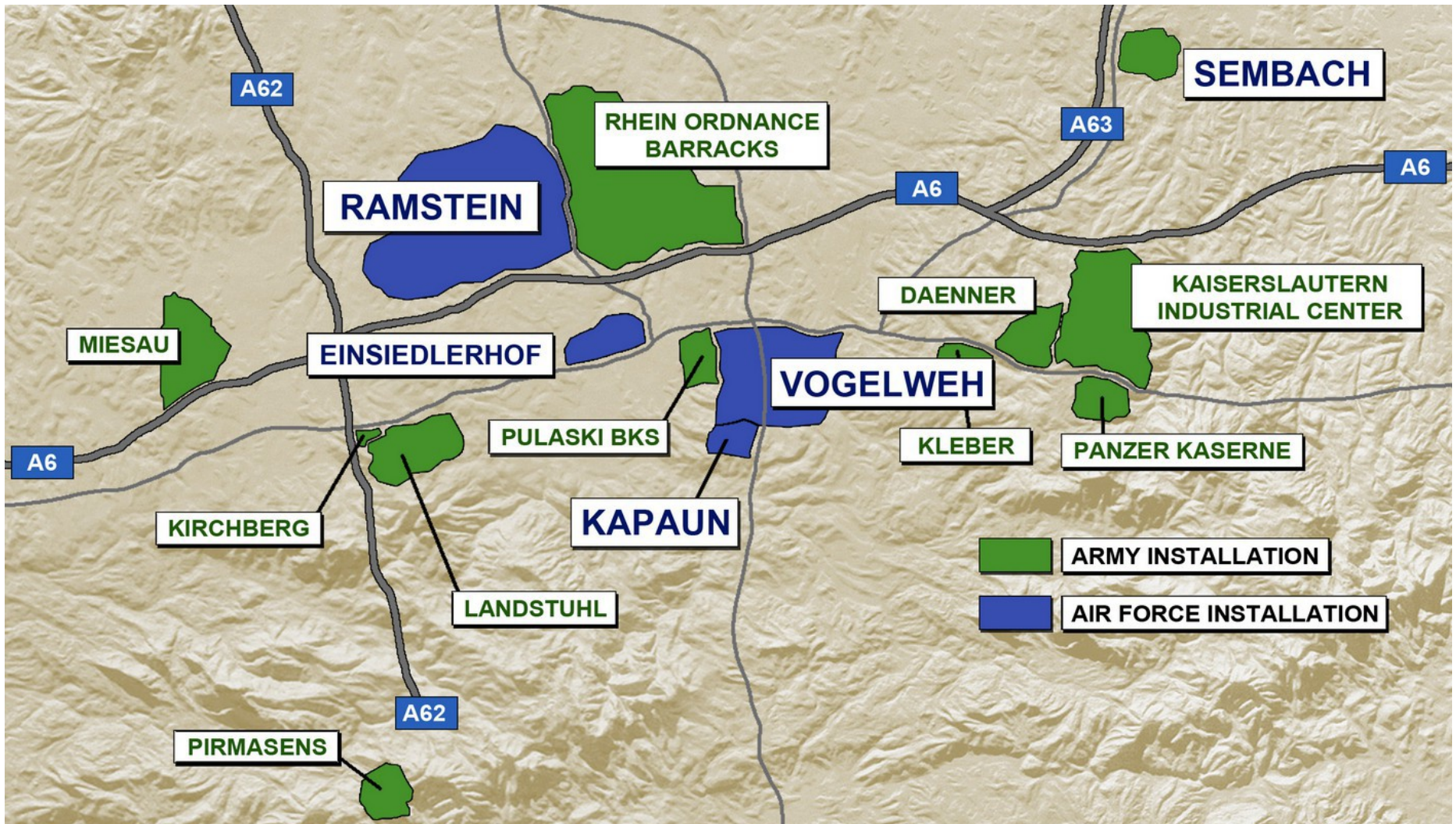


The mission of the U.S. European Command is to conduct military operations, international military partnering, and interagency partnering to enhance transatlantic security and defend the United States forward.

**(Das EUCOM hat den Auftrag, militärische Operationen durchzuführen, mit internationalen Partnern und anderen US-Regionalkommandos die transatlantische Sicherheit zu fördern und die USA vorgeschoben zu verteidigen. )**

# Wichtige US-Militärstandorte in der BRD 2017





Freizeitaktivitäten  
Juni bis August, Aussichte über Gemeindeverwaltung,  
Tel. 06371 93-0.  
Auf der Freischichtbühne Katzweiler, D 2, Theater von Juni  
bis August, Tel. 06301 9619.  
Waldseilpark K 1 Fröhnerhof, F 3, Tel. 06303 806045  
Exkursionen ins Naturschutzgebiet Scheidenberger  
Woo und Besichtigungen der Hengststation Stach bei  
Bruchmühlbach-Miesau, Tel. 06372 922000.  
Kaiserslautern:  
Stadtführungen über Tourist Information, Fruchthall-  
straße 14, Tel. 0631 365-2316 oder 2317,  
Internet: <http://www.kaiserslautern.de>  
E-Mail: [touristinformation@kaiserslautern.de](mailto:touristinformation@kaiserslautern.de)



# Kaiserslautern Military Community

## **Größte US-Militärgemeinde außerhalb der USA:**

52.611 US-Staatsbürger, davon 14.485 Militärpersonen

US-Air Force	9.314
US-Army	4.841
US-Navy und Reserve	300
US-Zivilbeschäftigte	7.146
Einheimische Beschäftigte	4.854

Nach Angaben der 435<sup>th</sup> Comptroller Squadron (2012)

Zum Vergleich: Auf Okinawa (Fläche 2.276 km<sup>2</sup>,  
1,425 Millionen Einwohner) leben 43.000 US-Amerikaner.

In der Stadt und im Landkreis Kaiserslautern  
(Fläche insgesamt 780 km<sup>2</sup>, beide zusammen  
210.000 Einwohner) leben rund 53.000 US-Amerikaner.





21st Theater Sustainment Command

FIRST IN SUPPORT

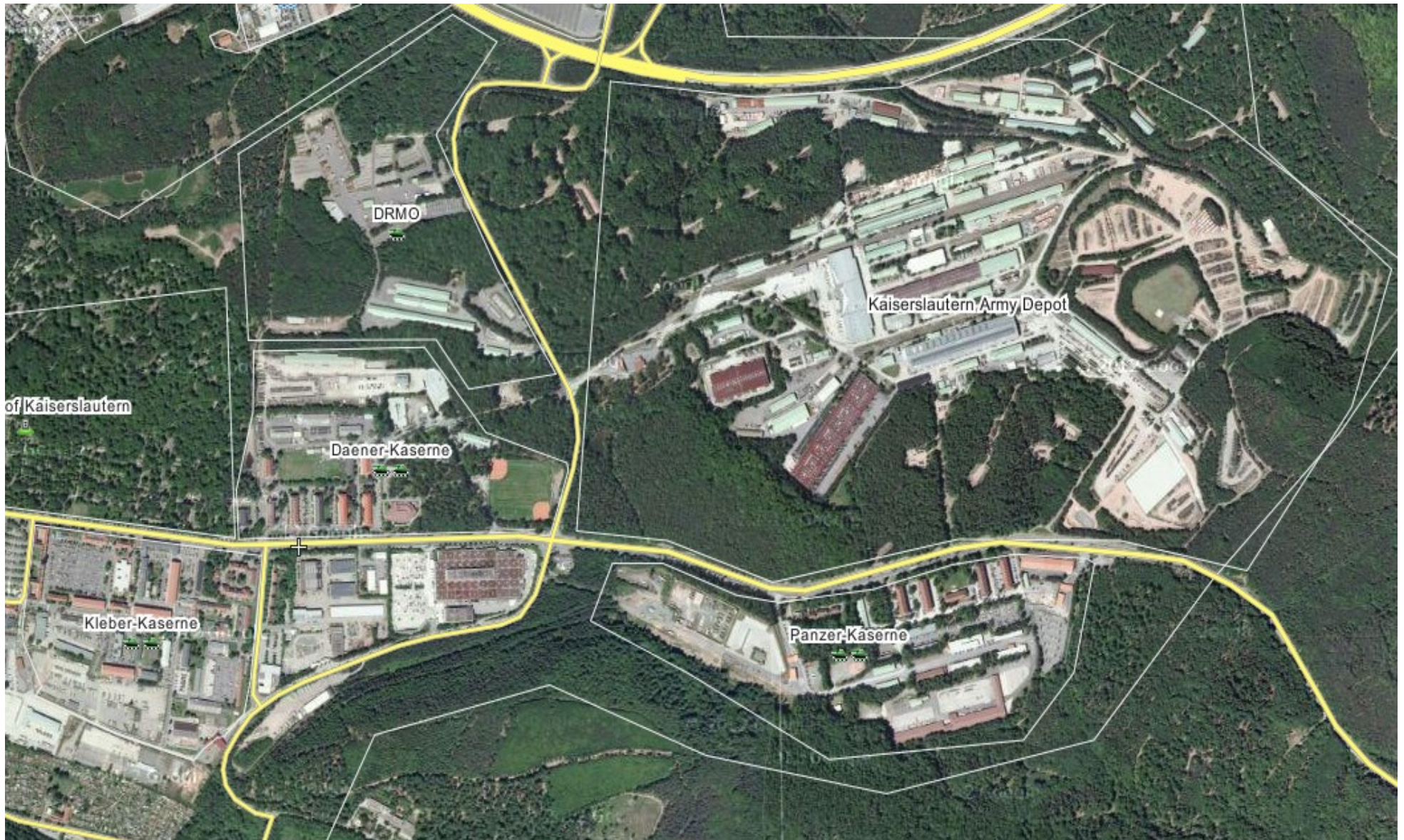


## Auftrag

Das 21<sup>st</sup> Theater Sustainment Command / TSC sichert die Versorgung der US-Army mit Fahrzeugen, Waffen, Munition, sonstiger Ausrüstung und Verpflegung in den gesamten EUCOM- und AFRICOM- Kommandobereichen, die ganz Europa einschließlich der Türkei und ganz Russlands und den größten Teil Afrikas außer Ägypten und der arabischen Halbinsel umfassen.

Es verteilt und kontrolliert den gesamten Nachschub für die US- Army in Europa. **Auf Anordnung übernimmt es auch den Nachschub von Einsatzgruppen an der Front**, die Bereitstellung, die Verteilung, die RSO&I-Funktionen (reception, staging, onward movement, and integration = Empfang, Ausstattung, Weiterleitung und Eingliederung) für die Army, für gemischte Verbände oder Koalitionstruppen; derzeit organisiert es den Transport der gesamten Ausrüstung der nach Osteuropa rot. US-Panzer- und US-Heeresfliegerbrigade.

# US-Kasernen des 21<sup>th</sup> TSC im Osten Kaiserslauterns





**U.S. ARMY**

**U.S. Army Garrison Rheinland-Pfalz  
Miesau Ammo Depot**

# Ammunition Center Europe



# **Ammunition Center Europe**

**bei Miesau im Kreis Kaiserslautern**

- **Das größte Munitionsdepot der Welt bedeckt eine Fläche von fast 2.400 Hektar.**
- **In mehr als 1.500 Lagerbunkern können bis zu 200.000 Tonnen Munition jeder Art gelagert werden. 2016 wurde es mit 5.000 Tonnen, der größten Munitionslieferung seit 10 Jahren, wieder auf die heutige Obergrenze von 30.000 Tonnen aufgefüllt.**
- **Durch flexibles Reagieren auf den täglichen Bedarf werden die in Afghanistan, im Irak oder andernorts eingesetzten US-Truppen ständig mit Geschossen und Granaten aller Kaliber beliefert.**
- **Auch 90 Prozent der im Irak und in Afghanistan verfeuerten Munition für Handfeuerwaffen stammt aus dem Depot in der Westpfalz.**

# Landstuhl Regional Medical Center / LRMC



# **Landstuhl Regional Medical Center / LRMC**

- Das LRMC ist **das größte US-Militärkrankenhaus außerhalb der Vereinigten Staaten.**
- Von 2001 bis Mitte 2007 wurden 37.362 Patienten, davon 7.327 bei Kämpfen im Irak und in Afghanistan Verwundete, in Landstuhl behandelt.
- Das waren **2 – 3 komplette US-Divisionen.** Die meisten Soldaten wurden wieder an die Front zurückgeschickt.
- Nicht nur US-Amerikaner, auch Patienten aus insgesamt 41 weiteren Staaten wurden behandelt.
- Bei Bedarf oder in besonderen Fällen werden Verwundete auch in deutsche Spezialkliniken verlegt.

## WO US-HOSPITAL UND MUNITIONSDEPOT LIEGEN



**1** LRM Center  
Landstuhl Regional Medical Center

**2** Ehemaliges US- Munitionsdepot Weilerbach,  
seit 2007 geräumt



# Das Enterprise SATCOM Gateway Landstuhl / ESG-L

Die größte SATCOM-Station der U.S. Army außerhalb der USA



Die ESG-L versorgt Einheiten der US-Streitkräfte am Boden, in der Luft und auf See und andere der US-Regierung und dem Pentagon unterstellte Behörden und Einrichtungen auf allen Kontinenten und Ozeanen via Satellit mit Internetzugängen und internen Nachrichten.

# U.S. Air Base Ramstein



# US-Air Base Ramstein, "Gateway to Europe"

- Hauptquartier der US-Air Force in Europa / HQ USAF, zuständig u. a. für die Flugplätze Ramstein und Spangdahlem in der Bundesrepublik, Chièvres in Belgien, Croughton, RAF Mildenhall und RAF Lakenheath in Großbritannien, Lajes Air Station in Portugal (Azoren), Rota in Spanien, Aviano in Italien und Incirlik in der Türkei
- Ramstein, größtes Luftdrehkreuz der US-Streitkräfte außerhalb der USA, "größte, verkehrsreichste, beste und eine der wichtigsten, wenn nicht die wichtigste Militärbasis der Welt", Standort der SATCOM-Relaisstation für den US-Drohnenkrieg
- zwei Start- und Landebahnen für die größten Transportflugzeuge der US-Air Force (C-130, C-17, C-5), größte Wartungshalle der US-Air Force, ca. 30.000 Starts und Landungen / Jahr, Instrumentenanflugsystem CAT III
- Fracht-Terminal , Passagier-Terminal (monatlich ca. 30.000 Passagiere), über 90 Prozent der Lufttransporte in den in den Mittleren Osten, nach Afrika und zurück werden über Ramstein abgewickelt.
- Allied Air Component Command /AIRCOM Ramstein, zuständig für den gesamten militärischen Flugverkehr der NATO, Befehlszentrale für den Raketenabwehrschild

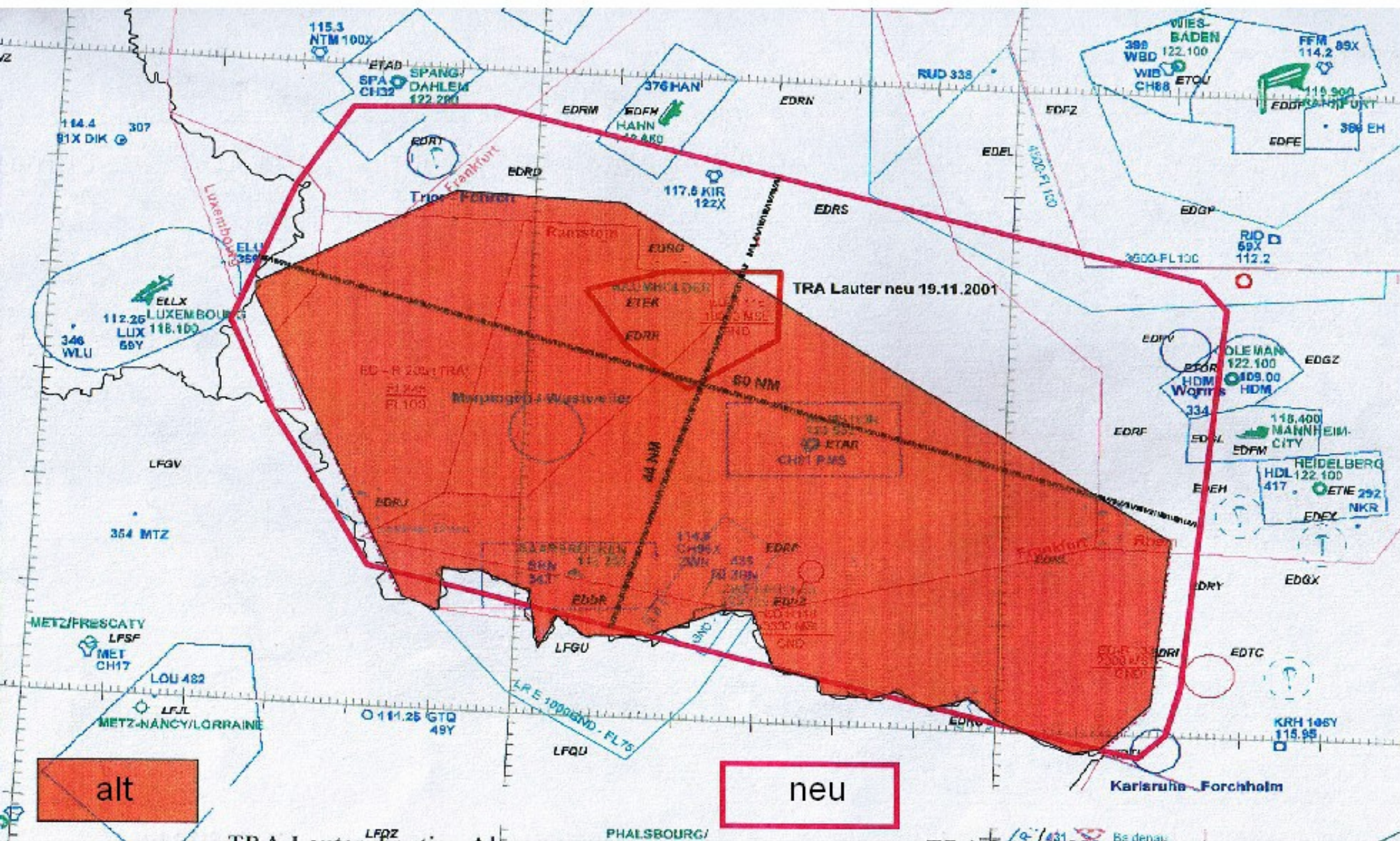
# Die 86. Munitions Squadron auf der U.S. Air Base Ramstein hält die Air Force kampfbereit



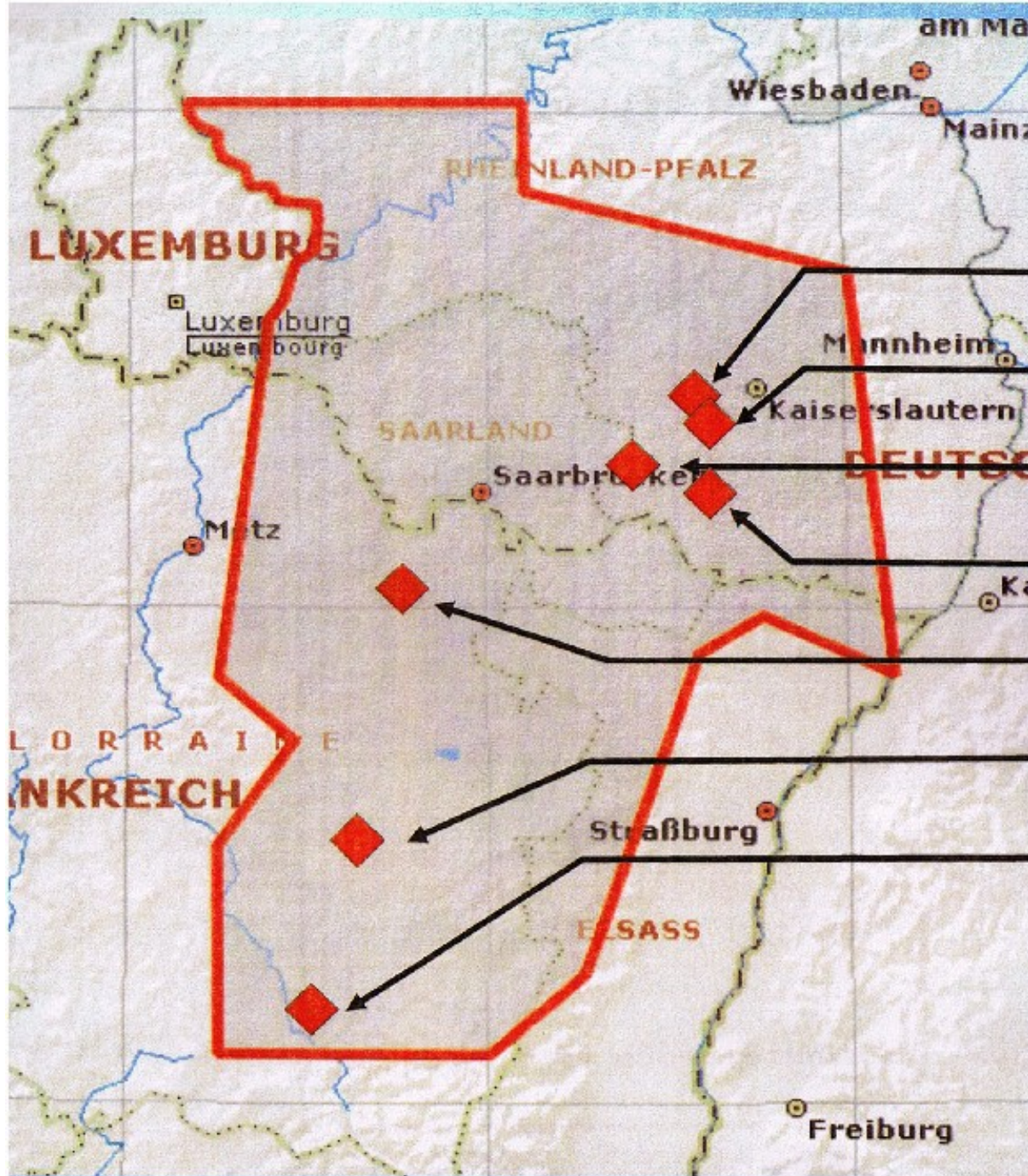
**Die 86. MUNS hält Munition für die gesamten U.S. Air Forces in Europe and Air Forces Africa und die NATO-Verbündeten vorrätig und zwar von Geschossen für Handfeuerwaffen bis zu größeren Kalibern.**

**Unabhängig davon, ob es um Munition für die Handfeuerwaffen der Sicherheitskräfte geht, welche Flugplätze bewachen, oder um die Bewaffnung von Kampffjets, Drohnen oder Bombern – die 86. MUNS kümmert sich darum.**

# Temporary Reserved Airspace / TRA Lauter



# Übungsgebiet POLYGONE

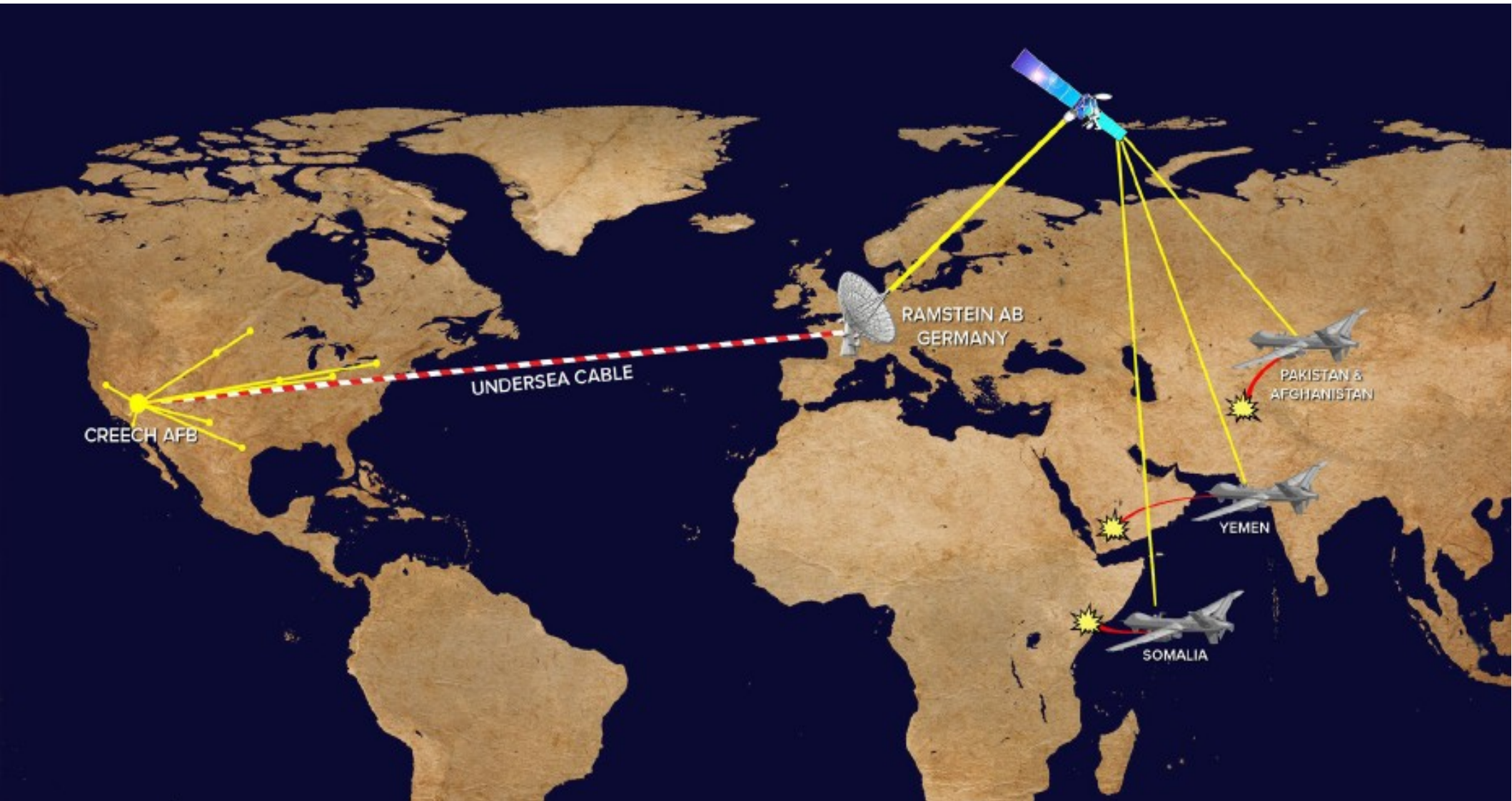


- Bann „A“
- Bann „B“
- Oberauerbach
- Pirmasens
- Grostenquin
- Chenevieres
- Epinal

# SATCOM-Relaisstation auf der U.S. Air Base Ramstein

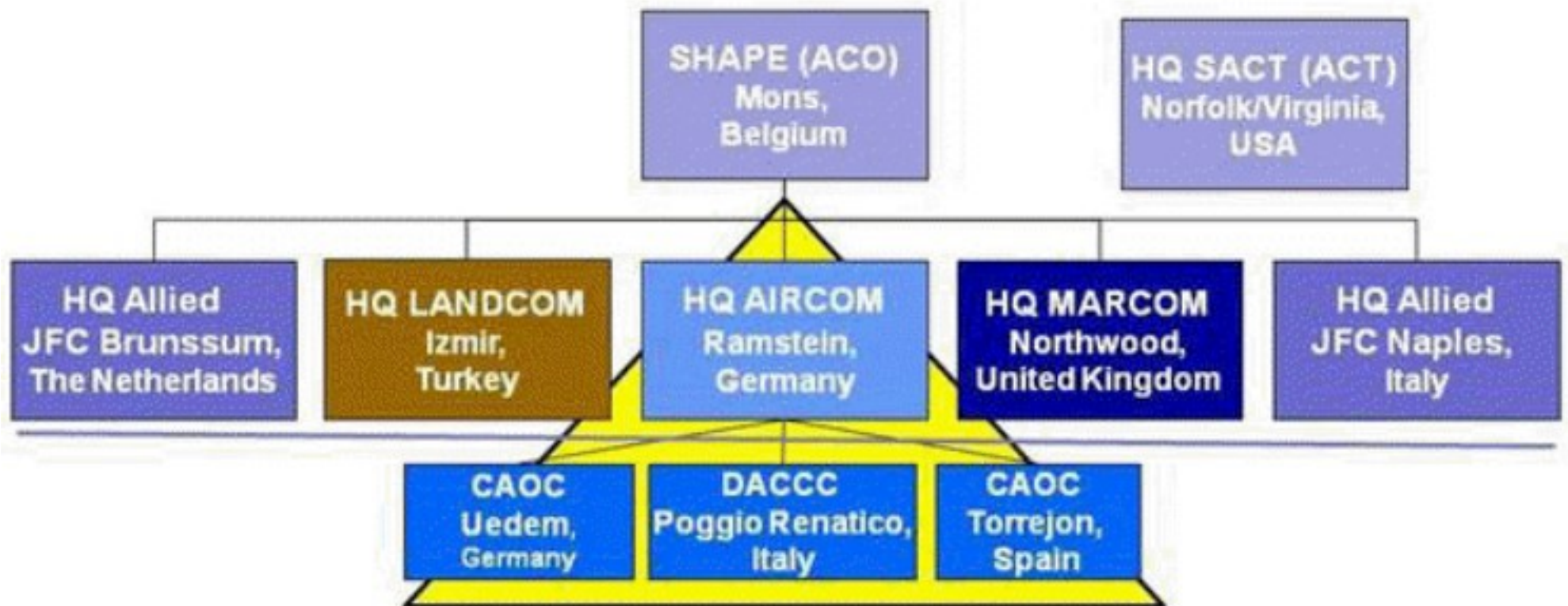


Über eine zentrale SATCOM-Relaisstation auf diese Base wird der gesamte Datenaustausch zwischen den Drohnen-Piloten in den USA und den Kampf- und Überwachungsdrohnen abgewickelt.



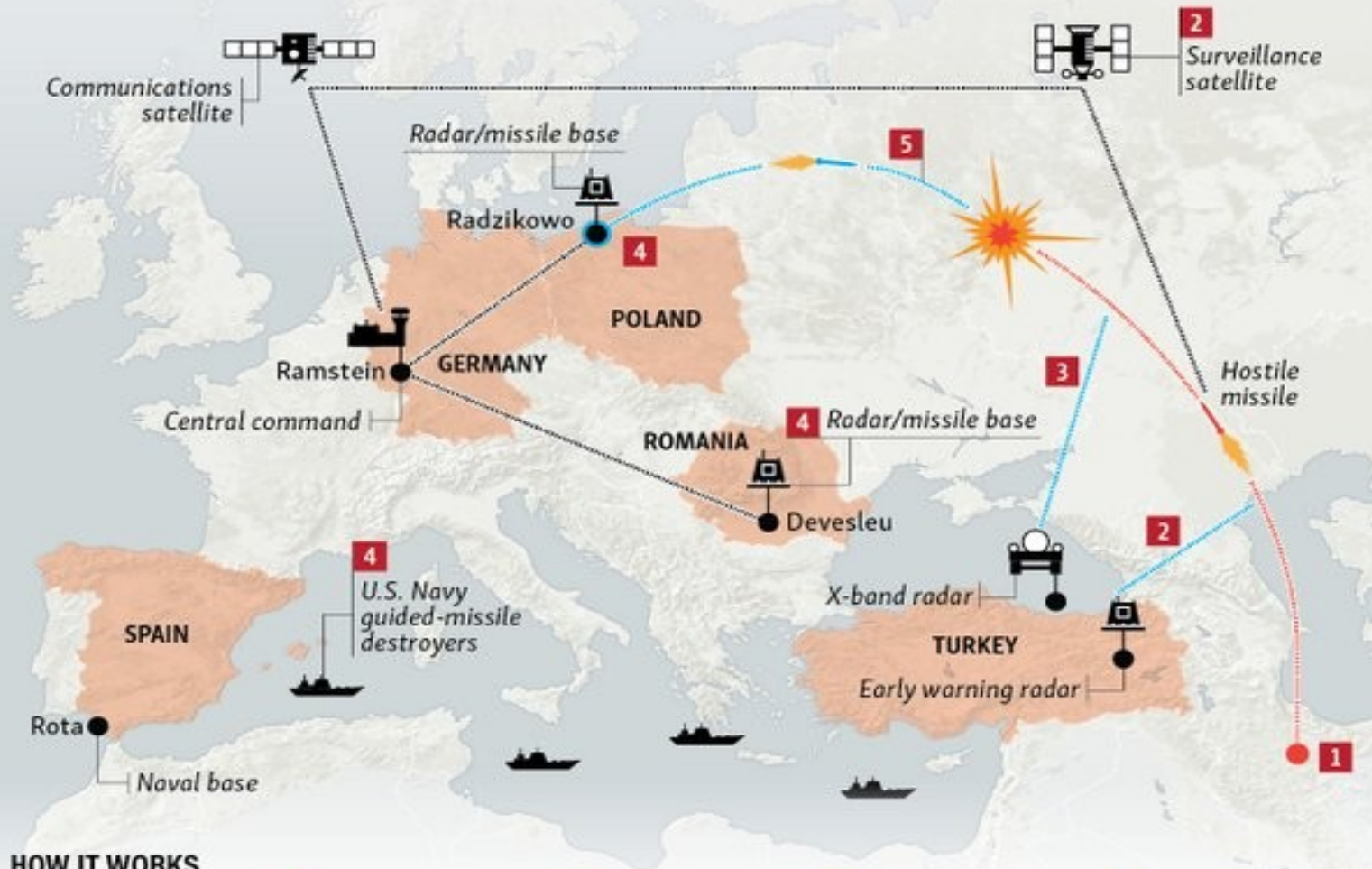


# Die Einbettung der Befehlszentren der NATO-Luftwaffen in die NATO-Kommandostruktur



# EUROPEAN MISSILE DEFENSE SYSTEM

A high-tech 'shield' aimed at protecting Europe from **ballistic missile threats** is a step closer to being established. This is how it will work:



## HOW IT WORKS

- 1** Hostile ballistic missile is launched.
- 2** Early warning radars and surveillance satellites detect and track missile.
- 3** X-band radar tracks missile and decoys.
- 4** One or more interceptors are launched from ground sites or sea.
- 5** Interceptor locks on warhead, isolates it from decoys, and destroys it.

# Das 10. Army Air and Missile Defense Command 10th AAMDC



**Das 10. Luft- und Raketenabwehr-Kommando der U.S. Army residiert in den Rhine Ordnance Barracks auf der Vogelweh bei Kaiserslautern. Es kann völlig unabhängig vom AIRCOM der NATO auf der U.S. Air Base Ramstein ebenfalls das Kommando über den Raketenabwehrschild übernehmen.**

**Für den russischen Präsidenten Putin geht von den Befehlszentralen des Raketenabwehrschildes die größte Gefahr für Russland aus - und damit natürlich auch für die Bewohner der Region Kaiserslautern / Ramstein.**

